

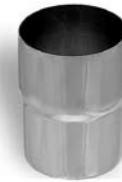
Praktisch gedacht!



**Ihr Logosystem**  
Mit Plakettenfeld zur Anbringung Ihres Firmenlogos.



**Meisterboden**  
Ein Produkt für das simple Click-On System, mit Dichtlippe zum einfachen Aufstecken



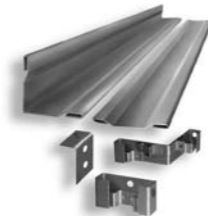
**Rohrverbinder**  
Ein Produkt für das simple Click-On System



**Rinnen-Dilatation**  
Einseitig Neopren vulkanisiert, mit Schutzdeckel



**WZ-Kaminverkleidung**  
Standardisierte Eckwinkel und Eckprofile erlauben die rasche Verkleidung aller Kamine



**Schiebemuffe mit Laubkorb**  
Laubkorb aus Edelstahl, auch zum späteren Einbau geeignet



**Laubschutz**  
Laub auf dem Dach wird von der Rinne ferngehalten, geeignet auch für den späteren Einbau



**Rinnensieb**  
Laubfänger zum Einstecken in den Rohrabfluß



**Regenwasserklappe**  
Erlaubt die kostengünstige und umweltfreundliche Regenwassernutzung für den Garten, auch mit Laubsieb erhältlich



**Standrohr**  
Der besondere Schutz für das Ablaufrohr an stoßgefährdeten Stellen, auch mit Reinigungsöffnung erhältlich



**WZ-Kaminhaube**  
Formschöner Kaminabschluß, hält Regen fern und sorgt für besseren Zug

Meisterhafte Qualität



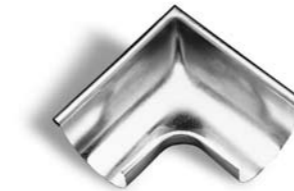
**Meisterstutzen**  
Mit Kompassrose, verstärktem Umbug, Einhängeöse und Fase, hinten verschweißt  
**Mit 3-Punkt-Verbindung für werkzeuglose Montage**



**Meisterbögen**  
Formvollendet, einteilig, exakte Passgenauigkeit, mit Fase  
**Mit 3-Punkt-Verbindung für werkzeuglose Montage**



**Meister-Sockelknie**  
Einteilig aus Rohr gezogen, modern, exakte Passgenauigkeit, mit Fase



**Meisterwinkel**  
Nahtlos gezogen, durchlaufender Wasserfalz, Stabilität durch fixierte Wulst



**Rinnenböden**  
Halbrund und kastenförmig, zum Aufbördeln, zum Löten, zum Aufstecken, Viertelkugel  
**Erhältlich auch mit Logoplakette**



**Meister-Schrägstutzen**  
Zylindrischer Auslauf, variabler Neigungswinkel



**Rinnenhaken**  
Mit Sicke, Feder/Feder



**Rinne und Ablaufrohr**  
Nach EN 612, Dachrinne Wulst Form II



**Meisterschellen**  
Schließschraube aus Edelstahl mit arretierter Gegenmutter, mit Schlagstift oder Gewindemuffe für Stockschraube



## Das komplette Programm

### Dachrinnen

Dachrinne, Rinnenverbinder, Rinnenhaken, Stirnbretthalter, Laubschutz, Rinnensieb

### Rinnenwinkel

Inneneck, Außeneck, Kastenwinkel, Rinnenwinkel mit Schenkel-länge 500 mm, Rinnenwinkel mit engem Radius, Rinnenwinkel mit 14 mm Wulst

### Rinnenböden

Meisterboden, Lötboden, Logoboden, Viertelkugel, Steckboden, Kastenrinnenboden, Kastenlötboden

### Einhängestützen

Meisterstützen, Logostützen, Schrägstützen, Gelenkstützen, Rinnenstützen, Kastenrinnenstützen, Wasserfangkasten

### Ablaufrohre

Ablaufrohr, Ablaufrohr-Verbinder, Rohrreduzierung, Standrohr-kappe, Rohrschelle, Rohrabzweig, Standrohr, Schiebemuffe, Logo-Plakettenhalter

### Ablaufbögen

Meisterbogen 40 Grad, 60 Grad, 72 Grad und 85 Grad, Sockelknie, Wulstbogen, Rohrwinkel, Vierkant-Rohrbogen, Meisterbogen Vario

### Zubehör

Dilatationen, Wassersammler, Regenwasserklappen, WZ-Kaminhaube, WZ-Kaminverkleidung, Wulste, Schraubenkappen, Stifte, Dicht 7 Kleber

## Vielfalt

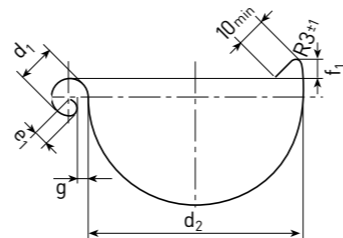
### Kupfer, Zink oder Aluminium?

Kupfer, Zink, verzinkt, Edelstahl oder Aluminium werden von Architekten und Bauherren vor allem als Stilkomponente in der Gebäudegestaltung eingesetzt. So bestimmt der Baustil also das Material für die Dachentwässerung. Ob Landhaus oder Bauhaus: Zambelli hat immer die passenden Produkte. Denn Zambelli-Dachentwässerungsprodukte sind in verschiedenen Materialausführungen erhältlich. Wie gewohnt von höchster Qualität.

	<b>TECU®</b>		<b>VM ZINC®</b>
Kupfer		Zink (VM ZINC®)	
	Stahl verzinkt		<b>VM ZINC®</b>
		Zink vorbewittert (VM QUARTZ-ZINC®)	
	Edelstahl INOX: UGITOP® ROOFINOX®		<b>VM ZINC®</b>
		Zink vorbewittert (VM ANTHRA-ZINC®)	
	Aluminium		<b>UGINOX-FTE®</b>

Abbildungen ähnlich: Farbabweichungen drucktechnisch bedingt!

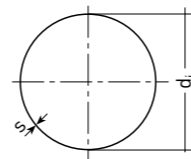
## Technische Informationen



### Halbrunde Dachrinne

Nenngröße	200	250	280	333	400	500
Zuschnittbreite	+1/-2					
d <sub>1</sub>	±1	16	18	18	20	22
d <sub>2</sub>	+2/0	80	105	127	153	192
e <sub>1</sub>	±1	5	7	7	9	9
f <sub>1</sub>	min.	8	10	11	11	11
g	±1	5	5	6	6	6

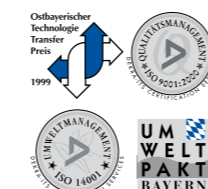
Nennstärke S <sub>1</sub>	Al Aluminium		Cu Kupfer		St Stahl verzinkt		Zn Zink		VA Edelstahl	
	0,70	0,70	0,60	0,60	0,60	0,60	0,70	0,70	0,50	0,50
0,70	0,70	0,70	0,60	0,60	0,60	0,60	0,70	0,70	0,50	0,50
0,80	0,80	0,80	0,60	0,60	0,60	0,60	0,70	0,70	0,50	0,50



### Kreisförmige Regenfallrohre

Nenngröße	60	80	100	120	150
d+1	60	80	100	120	150
d = Innendurchmesser am oberen Ende					
Nennstärke S <sub>1</sub>					
Al Aluminium	0,70	0,70	0,70	0,70	0,70
Cu Kupfer	0,60	0,60	0,60	0,70	0,70
St Stahl verzinkt	0,60	0,60	0,60	0,70	0,70
Zn Zink	0,65	0,65	0,65	0,70	0,70
VA Edelstahl	0,50	0,50	0,50	0,60	0,60

## Wir über uns



### Produktion

Modernste Fertigungsmethoden mit hoher Produktivität

### Logistik

Allzeit aktuelle Bestandsführung, Barcode gestützte Lagerbuchung, zuverlässige Fuhrunternehmer

### Zertifizierung

Qualitätsmanagement nach DIN ISO 9001 : 2000, Umweltmanagement nach DIN ISO 14001

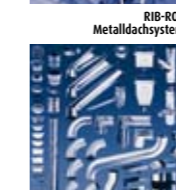
### Umwelt

Freiwilliges Engagement im Umweltpakt Bayern, Zambelli erhielt dafür 2004 die bayerische Staatsmedaille

### Mitarbeiter

Motivation, Leistung und Qualifikation in allen Bereichen

## Kontakt



### Meisterqualität in jeder Form

Zambelli-Dachentwässerungsprodukte werden in Deutschland nach den höchsten Qualitätsstandards gefertigt. Nur streng geprüfte und ausgewählte Metalle werden verarbeitet. Unsere Produktionsanlagen sind modern und leistungsfähig. So garantiert Zambelli immer exakte Passgenauigkeit und beste Materialqualität. Alle unsere Produkte sind eine echte Meisterleistung. Zambelli-Dachentwässerungsprodukte erhalten Sie bei ausgewählten Vertriebspartnern.



### Ihr Fachhandel:

Zambelli  
Fertigungs GmbH & Co. KG  
Passauer Straße 3+5  
D-94481 Grafenau

Telefon +49(0)85 55 409-0  
Fax +49(0)85 55 409-30  
E-mail fertigung@zambelli.de  
www zambelli.de

# zambelli

Praktisch, klug, meisterhaft!



## Dachentwässerung

Das komplette Programm

